

人よし、住吉、歩きよし

社会福祉法人 大阪市住吉区社会福祉協議会
住吉区ボランティア・市民活動センター

〒558-0021 大阪市住吉区浅香1-8-47

TEL. 06-6607-8181 (担当:山田)



令和元年も残すところあとわずかとなりました。今年目標は達成できましたか？寒暖の差が激しく、体調を崩される方もいらっしゃるかと思います。しっかり自己管理して良いお年をお迎えくださいね♪

対人支援(傾聴)ボランティア講座！受講生募集！

コミュニケーションがうまくとれず、地域社会で孤立している方がいます。ほんの少し思いを聴いてくれるボランティアさんの力が孤立を防ぐ第一歩につながります。みなさんの思いをボランティア活動で生かしてみませんか。

【日時】令和2年1月29日(水)、2月4日(火)、12日(水)、
19日(水)、26日(水) 13:30~16:00 全5回

【場所・定員】住吉区民センター 図書館棟2階 集会室4

【内容】「対人支援とは何か?」「聴く技術とことばかけ」など

【対象】区内在住・在勤の方で講座終了後ボランティア活動してみようと思う方

【締め切り】令和2年1月22日(水)

【応募方法】電話、FAX、はがき、来所にて①お名前②年齢③住所④電話番号をお知らせください。

(運営協力: 傾聴ボランティア なないろ)

交流スペース通信

交流スペースはボランティア・市民活動を応援するためのスペースです。ちょっとしたことの打合せに活用できたり、ボランティアさんと一緒にミニイベントを楽しんだり、寄贈された本を読んでみたりと、幅広く活用していただける空間です。みなさまのお越しをお待ちしています。

★折り紙のつどい★

令和2年より 開催日と開催場所が変わります。

偶数月 第1木曜日 13:30~14:30

場所…願生寺(住所:住吉区墨江4-15-15)

※ 次回は令和2年2月6日です。

お待ちしております♪



住吉区民センター 図書館棟2階
OPEN 火曜~金曜、第2土曜 13時~16時

~ボランティア・NPO相談会のご案内~

1/11(土) 14:00~16:00

2/8(土) 14:00~16:00

:交流スペースにて

「ボランティア活動してみたい」「ボランティアに協力して欲しい」「NPOについて聞いてみたい」など、お気軽にご相談ください♪

(予約不要・相談無料)

♪ボランティア募集中♪

★ お問い合わせ・お申込みは住吉区ボランティア・市民活動センターまで ★

部屋の模様替えをお手伝いいただけるボランティア募集【受付番号No.86】

◇1人暮らしの高齢女性のお宅です。

【活動日時】要相談

【活動場所】本人宅(住吉区苅田)

【活動内容】ベッドやソファの移動

【募集条件】女性

【その他】1回限りでも大丈夫。

◇コーディネーターと調整しながら詳細を決定していきます。

喫茶ボランティア募集【受付番号No.53】

◇高齢者施設で入所されている方にコーヒーや紅茶を提供してください。

【活動日時】毎週火曜日 10:00~14:30

【活動場所】錦秀苑(南住吉1-22-17)

【活動内容】飲み物の準備、提供、片づけ

【募集人数】3名程

【その他】月1回~の活動歓迎、午前か午後での活動OK

◇コーディネーターと調整しながら詳細を決定していきます。

車いすの女性の方の支援

◇肢体障がい者(女性)の生活をサポート。サービスが入れず、ヘルパーさんが交代する間の短時間の活動です！

【活動日時】(月)18:00~18:30

ヘルパーさんがいない間

【活動場所】ご自宅(苅田9丁目)

【活動内容】姿勢保持、リモコン操作、電話対応、メール作成などの簡単なお手伝い

【募集人数】若干名

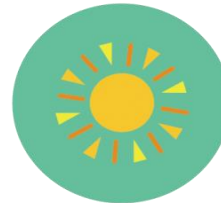
【その他】交通費支給あり。月1回の活動でも大歓迎です。

◇コーディネーターと調整しながら詳細を決定して行きます。

おもちゃの寄付

◇学習支援事業でおもちゃを募集しています。小中学生が遊べるようなおもちゃ(ボードゲーム等)はありませんか？

みなさまからのご連絡お待ちしております。



朝日温泉女性ボランティア募集【受付番号No.89】

◇こども銭湯における女性ボランティアが少なく、困っています。

【活動日時】第1、3の日曜日 11:30~13:00

【活動場所】朝日温泉(住吉区南住吉3-11-8)

【活動内容】子どもの見守り

【募集条件】女性

【その他】服を着たままの活動です。オリエンテーションがあり安心して始められます。

◇コーディネーターと相談しながら詳細を決定していきます。

長居障害者スポーツセンターへの付き添いボランティア募集【受付番号No.36】

◇右にマヒのある男性(70代)のお手伝いをお願いします。センターより介助者と一緒に来てほしいと言われ、行くことができません。

【活動日時】平日の午後(月~金いずれか)

【活動場所】長居1丁目~長居障害者スポーツセンター

【活動内容】センターまでの車いす介助、車いすの移乗

【募集条件】できれば男性

【その他】交通費あり、1回~の活動歓迎